

Requalification des cours du Palais de Justice de Reims

Dans le cadre de la rénovation du clos et couvert des cours intérieures

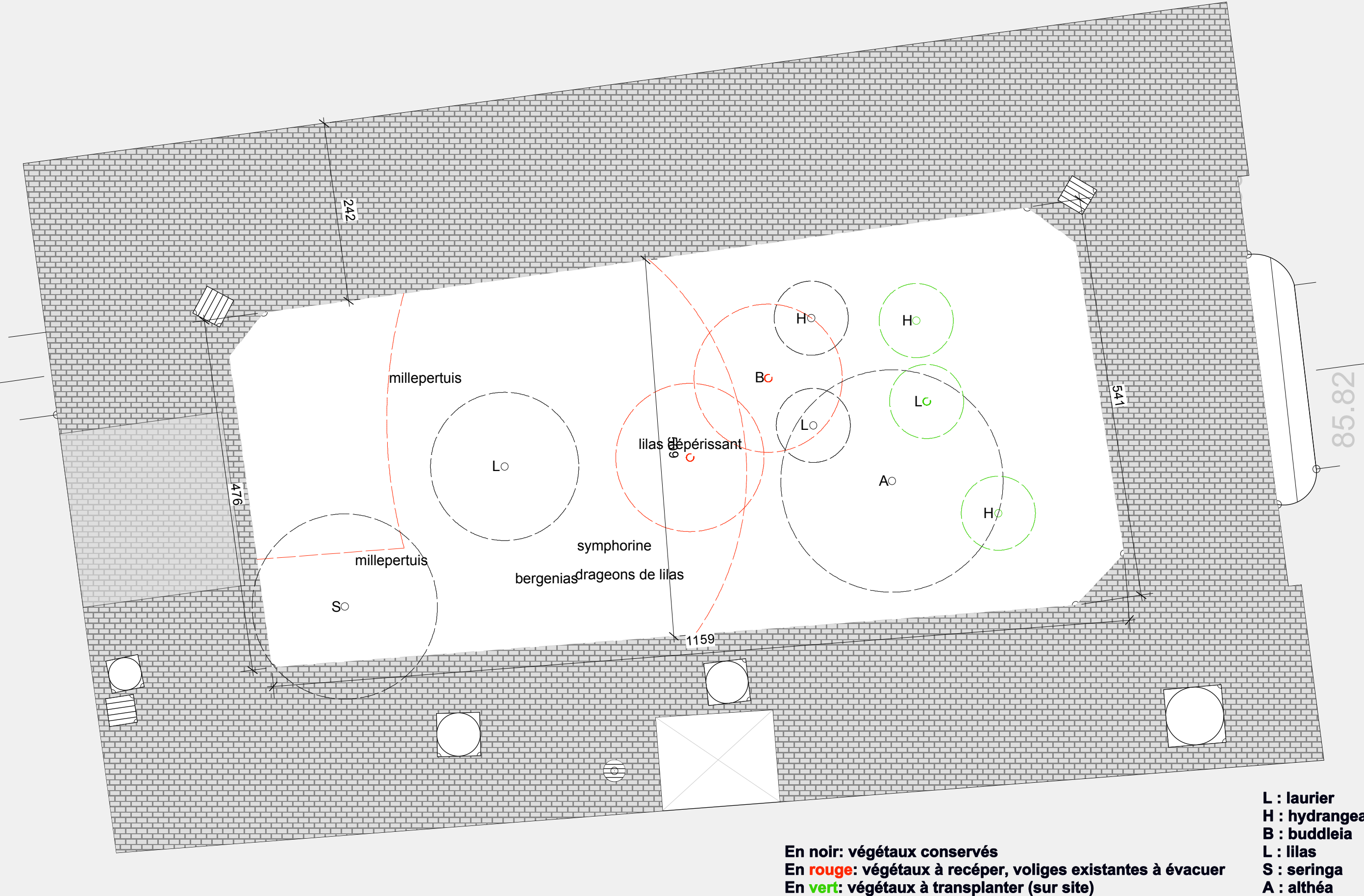
LOT ESPACES VERTS

MOA Ministère de la Justice
Secrétariat général
Délégation Interrégionale Grand Est
Département de l'Immobilier

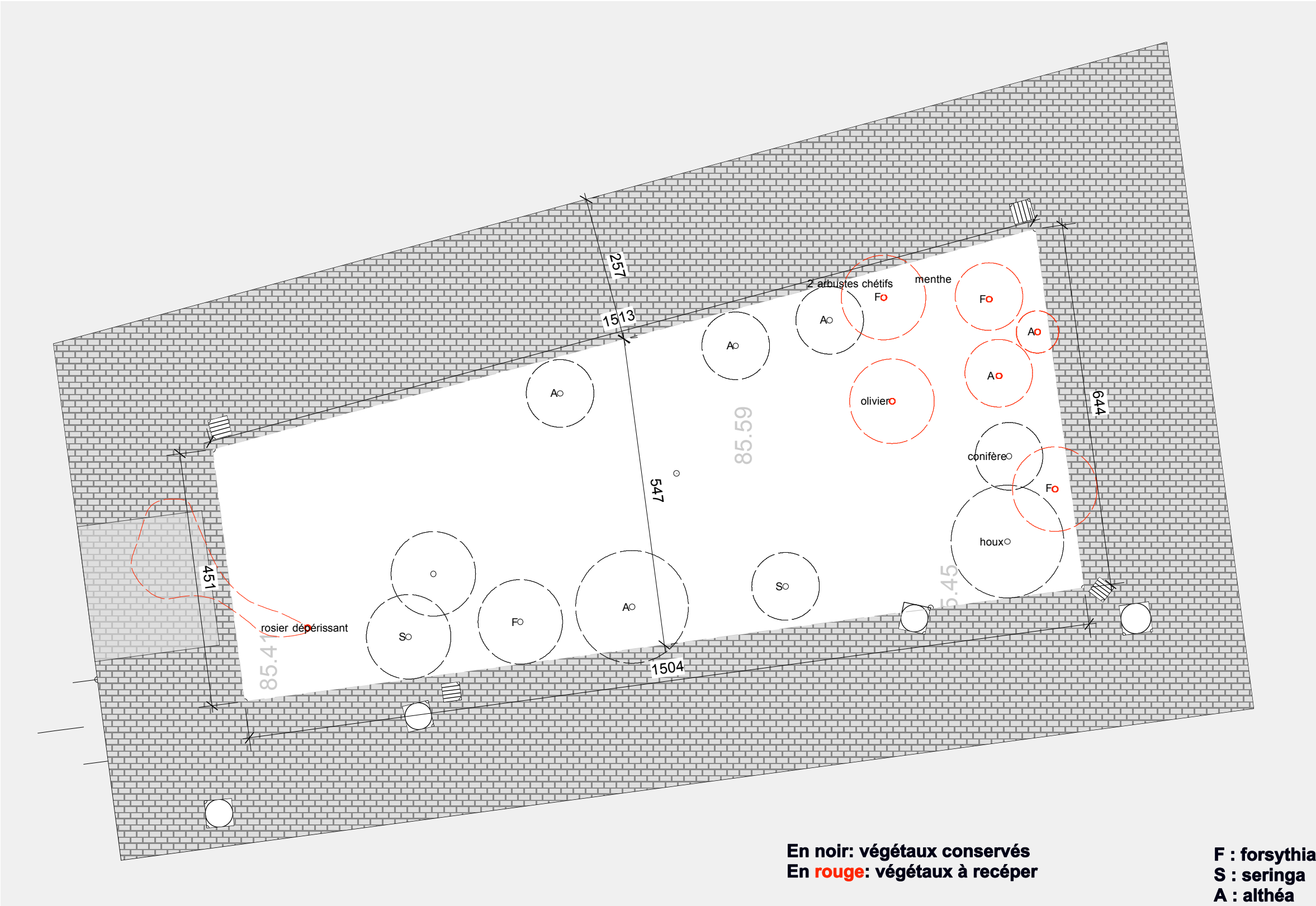
MOE mandataire PACE Architecte
MOE - C. DENIS L'Atelier des Augures
claire@atelierdesaugures.fr

PHASE PRO - DCE
août 2025

L'EXISTANT/ COUR OUEST



L'EXISTANT/ COUR EST



PROJET/ COUR OUEST

ARBUSTES et ARBRISSEAUX

Ac/ Acer palmatum Sangokaku (Senkaki) 100/125

Au/ Aucuba japonica Variegata 100/125

E/ Euonymus alatus 'Compactus' 60/80

A planter: Framboisiers C2

VIVACES

H/ Hypericum calycinum P9

R/ Rheum palmatum C2

A répartir aléatoirement: Astrancia major C2, Digitalis purpurea C2, Helleborus niger x orientalis C2, Polygonatum odoratum P9, Hemerocallis floraison jaune clair ou beige

(pas de orange ni de jaune vif) P9

F (Dryopteris erythrosora C2, Matteucia struthiopteris C2, Asplenium scolopendrium C2) à mélanger avec Ae (1U/m2) Aegopodium podagraria 'Variegata'

Aj/ Anemone japonicum 'Honorine Joubert' C2

A planter: Ms/ Mentha spicata P9

Conservation de certains végétaux existants
et densification des plantations



En noir: végétaux conservés
En rouge: végétaux projet
En vert: végétaux à transplanter (sur site)

PROJET/ COUR EST

ARBUSTES ET ARBRISSEAUX

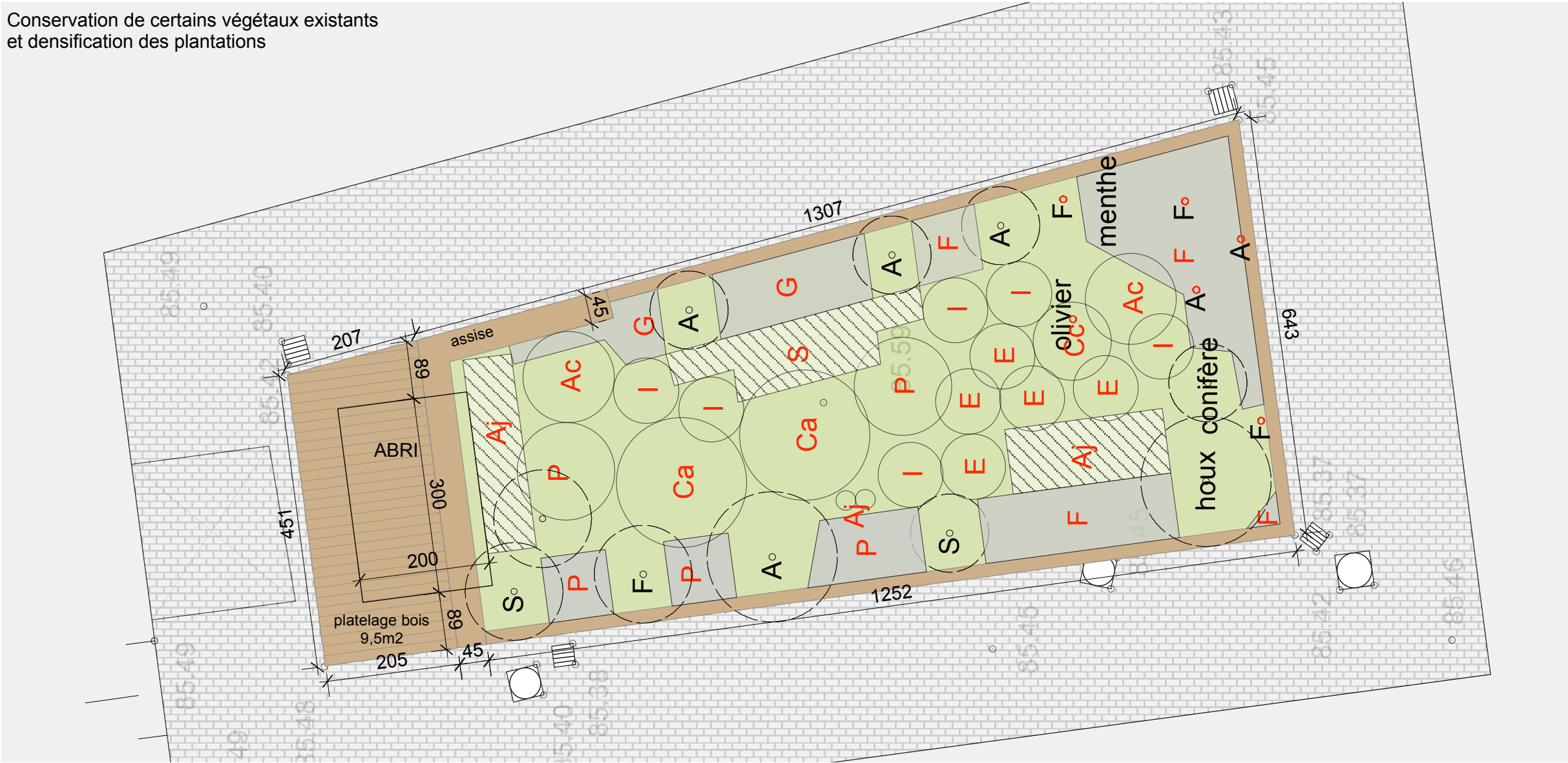
Cc/ Cotinus coggygia 'Royal purple' touffe RN 5/7 brins, h150/200
Ac/ Acer palmatum Sangokaku (Senkaki) 100/125
Ca/ Cornus alba 'Baton rouge' ou 'Sibirica' RN 3/5 br, h120/150
E/ Euonymus alatus 'Compactus' 60/80
I/ Ilex crenata 60/80
P/ Physocarpus opulifolius RN 3/5 br, h120/150
S/ Symphoricarpos chenaultii Hancock RN 3/5 br., 40/60
A placer/ Framboisiers C2

VIVACES

P/ Pachysandra terminalis P9
A répartir aléatoirement: Astrancia major C2, Digitalis purpurea C2, Helleborus niger x orientalis C2, Polygonatum odoratum P9, Hemerocalle floraison jaune clair ou beige (pas de orange ni de jaune vif) P9
G/ Geranium macrorrhizum floraison blanche P9
F/ Dryopteris erythrosora C2, Matteucia struthiopteris C2, Asplenium scolopendrium C2 à mélanger
Aj/ Anemone japonicum 'Honorine Joubert' C2
A placer/ Mentha spicata P9

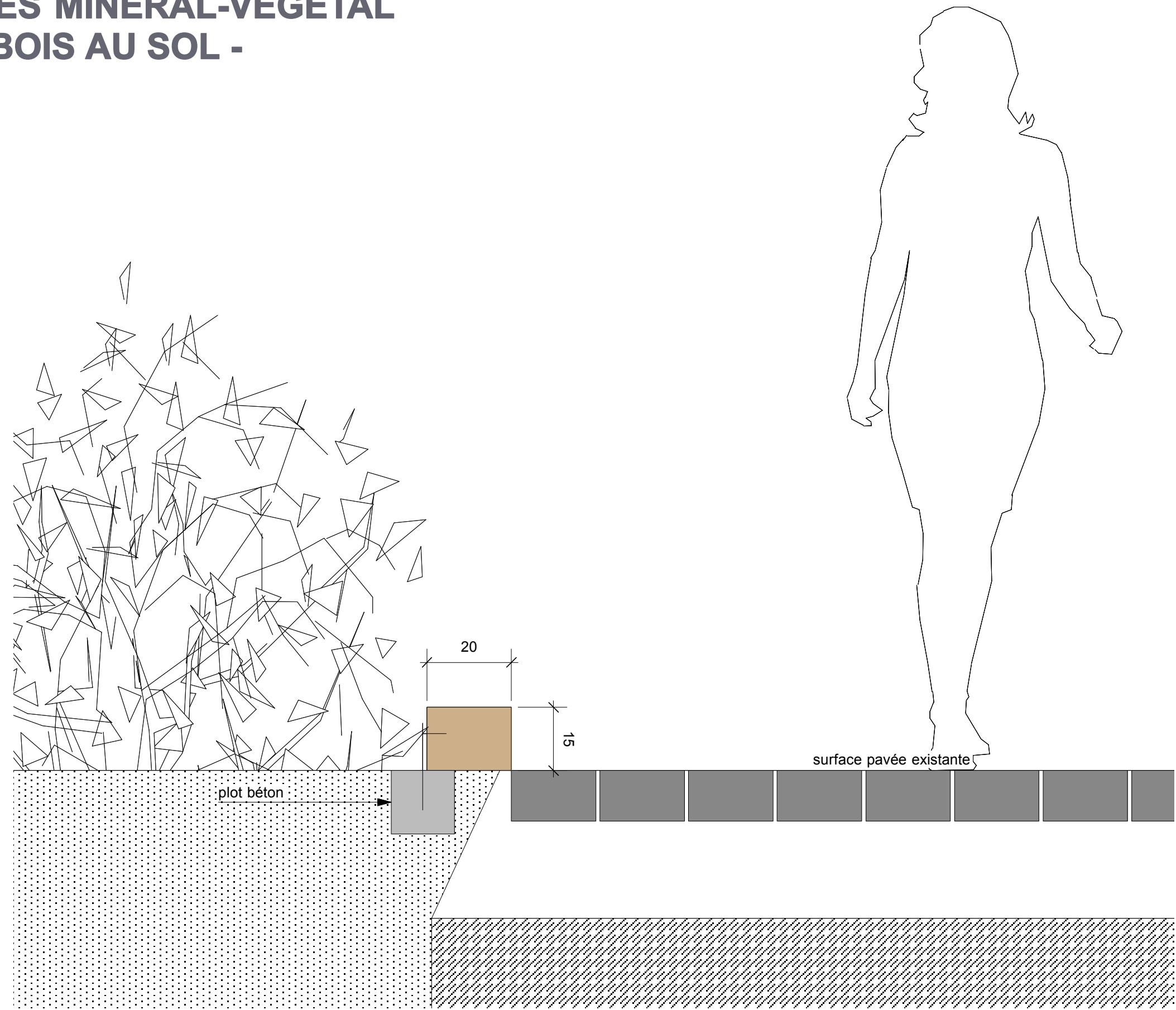
En noir: végétaux conservés
En rouge: végétaux projet

Conservation de certains végétaux existants
et densification des plantations



PROJET/ LIMITES MINERAL-VEGETAL

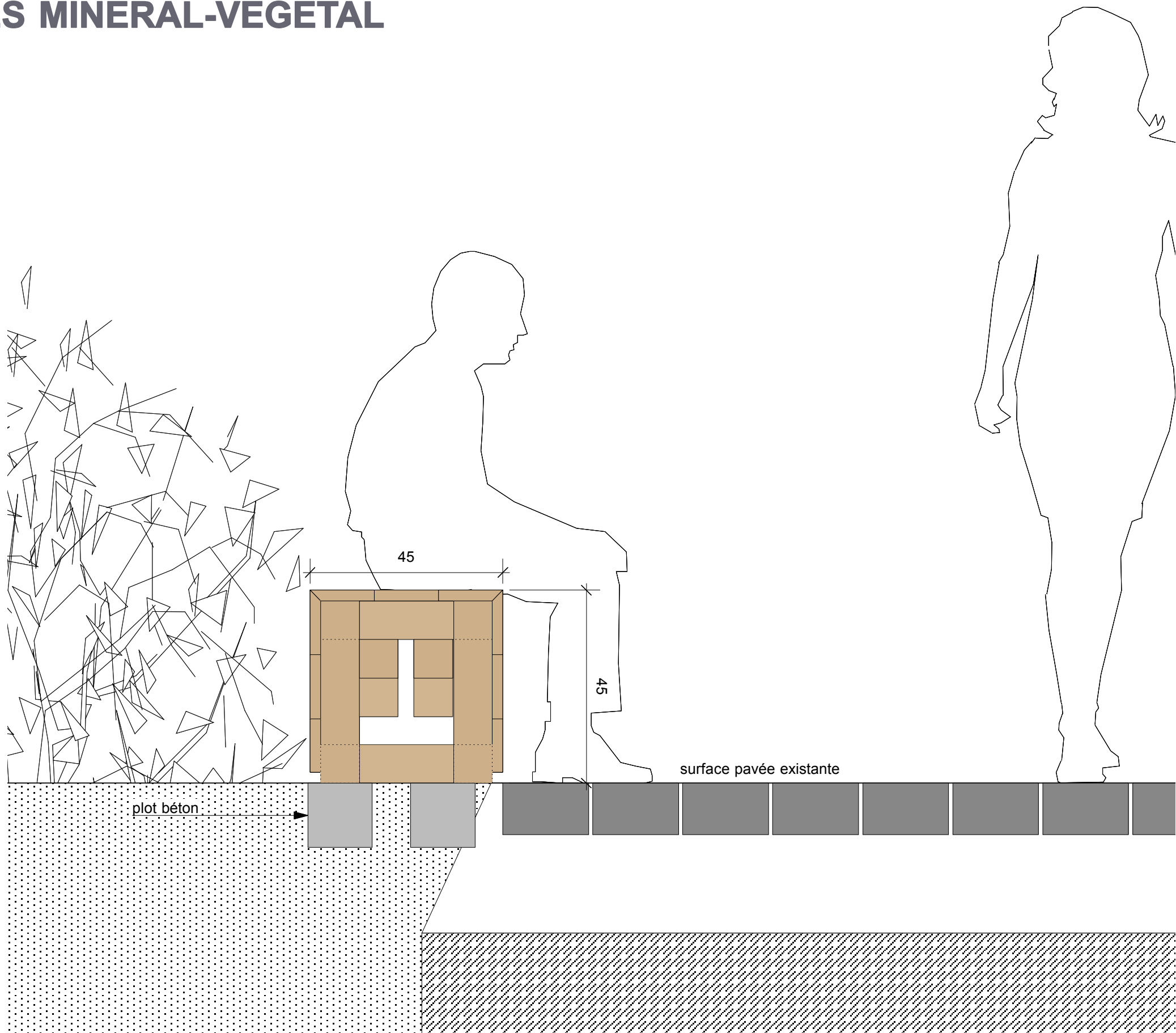
- TRAVERSES BOIS AU SOL -



PROJET/ LIMITES MINERAL-VEGETAL

- BANC -

Coupe transversale



PROJET/ LIMITES MINERAL-VEGETAL - BANC -

Coupe longitudinale

